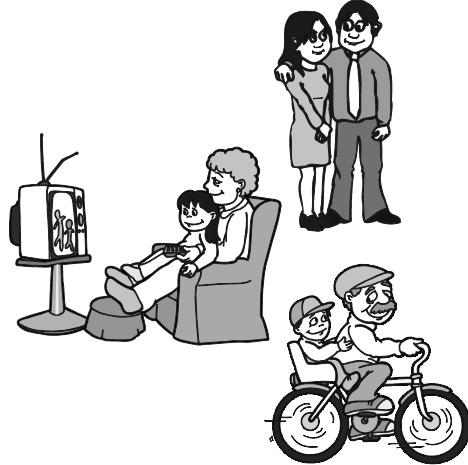


你的成長路



成年期

- 完成學業，投身社會
- 尋找自己的人生目標及理想職業
- 孝順父母，接納父母的建議
- 結交異性、結婚及組織家庭
- 生兒育女
- 盡父母之道



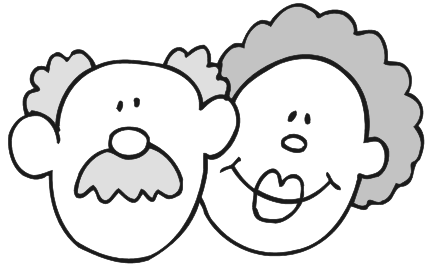
中年期

- 事業穩定
- 兒女成長，克盡親職
- 敬愛及供養雙親
- 幸福家庭生活



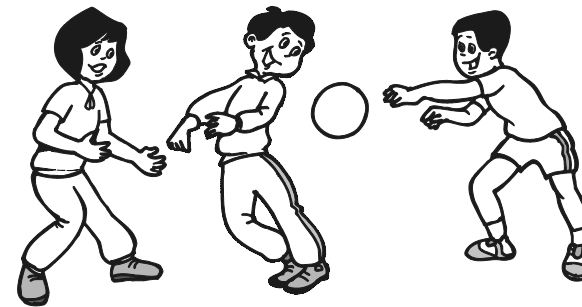
嬰兒期

- 身體迅速生長
- 依賴父母的照顧及呵護



老年期

- 退休
- 兒孫滿堂
- 安享晚年



孩童期

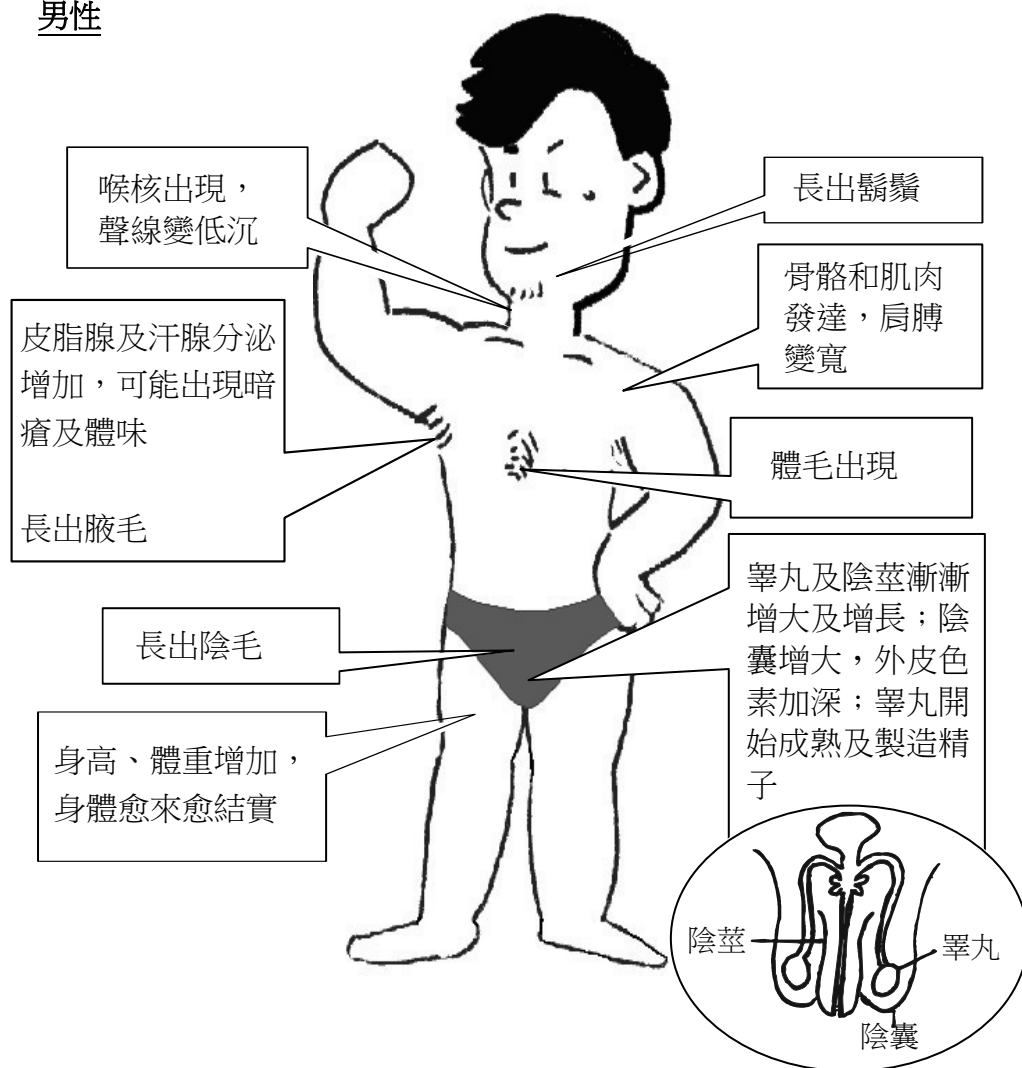
- 學習日常生活的社交技巧
- 學習與同伴相處
- 以父母為學習及模仿對象
- 適應學校生活

每一個人都是獨特的，
因為各人的家庭背景、成長經歷、抱負、理想、學歷
及專長都不同。只要能夠努力向前、立定志向、克服
困難，必定能實踐目標，順利完成人生路。
祝你有一個美好的人生！

青少年期

- 求學階段
- 由於受到內分泌的影響，身心產生重大的變化，包括第二性徵的出現及身體迅速生長
- 喜歡擴闊生活圈子，對異性開始產生興趣
- 喜愛獨立自主，有自己的理想及抉擇
- 建立自我形象、身份、自尊心
- 注重外表，重視朋友的認同

男性



女性

