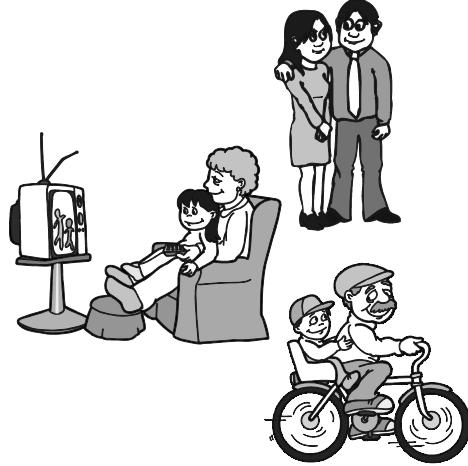


你的成長路



成年期

- 完成學業，投身社會
- 找尋自己的工作興趣及理想職業
- 孝順父母，接納父母的忠告
- 結交異性、結婚及組織家庭
- 生兒育女
- 盡父母之道



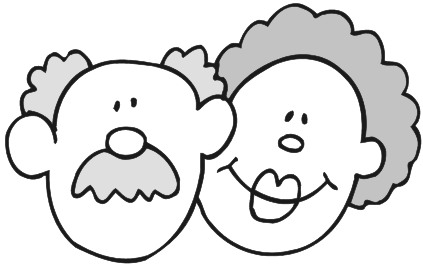
中年期

- 事業穩定
- 兒女成長，刻盡親職
- 敬愛及供養雙親
- 幸福家庭生活



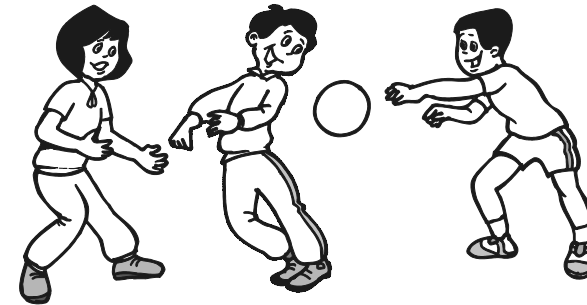
嬰兒期

- 身體迅速生長
- 依賴父母的照顧及呵護



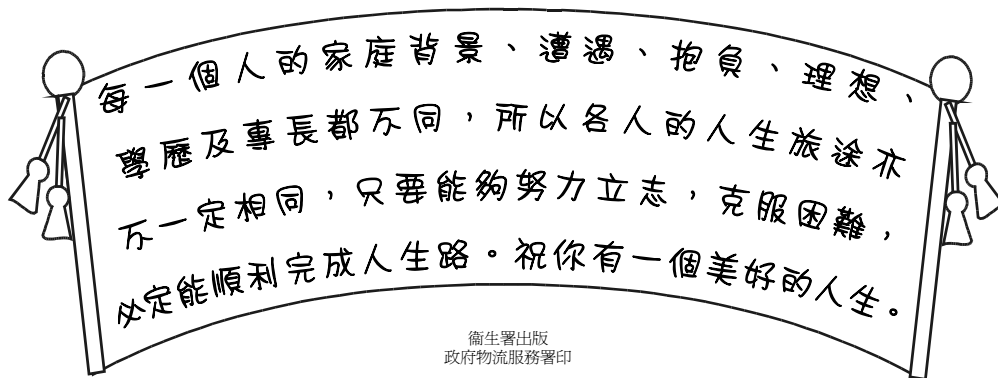
老年期

- 退休
- 兒孫滿堂
- 安享晚年



孩童期

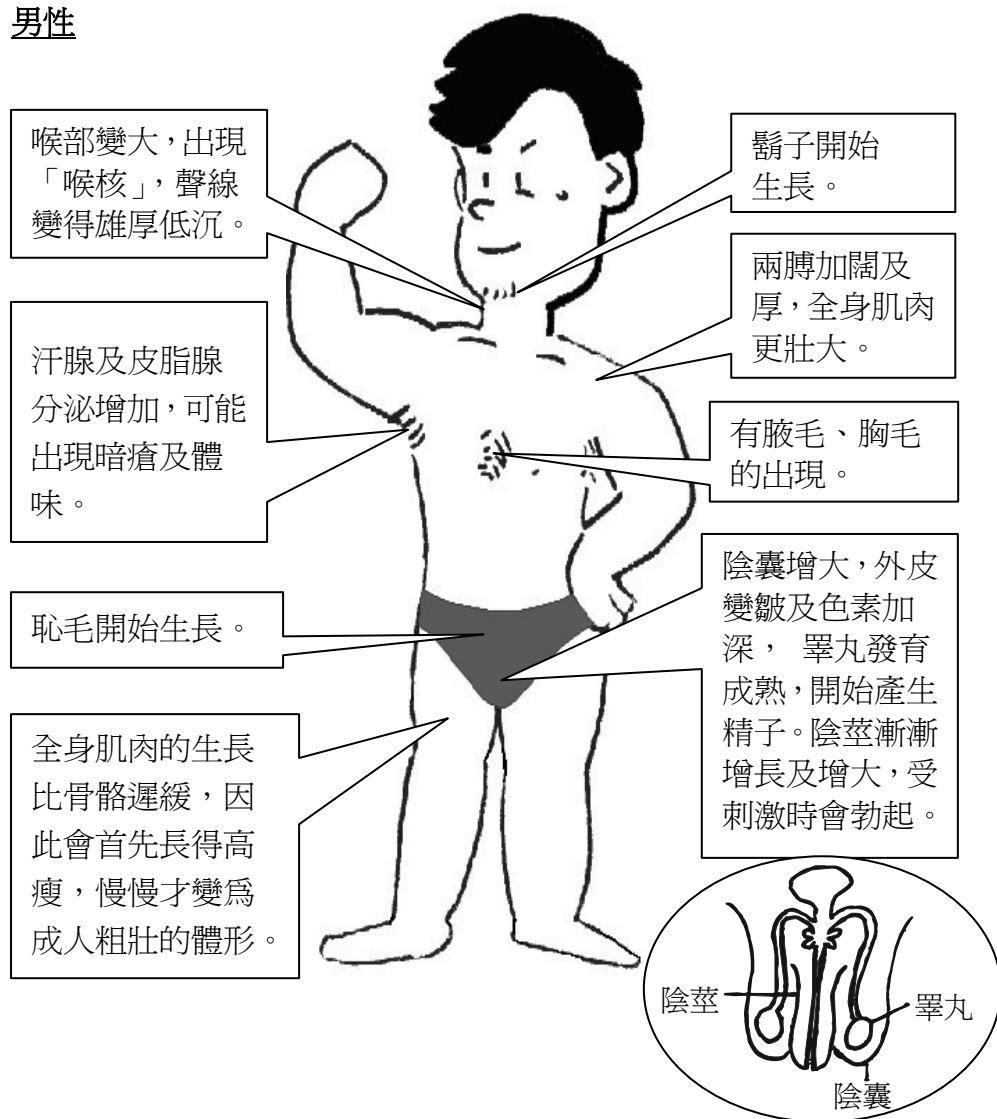
- 學習自我照顧
- 增加接觸外界的機會
- 以父母為學習及模仿對象
- 適應學校生活



青少年期

- 求學階段
- 由於受到內分泌的影響，身心產生重大的變化，包括第二性徵的出現及身體迅速生長
- 喜歡擴闊生活圈子，對異性開始產生興趣
- 喜愛獨立自主，有自己的理想、抱負及抉擇
- 自尊心強，喜歡別人注意和受到稱讚
- 注重外表、樣貌，重視朋友的認同

男性



女性

