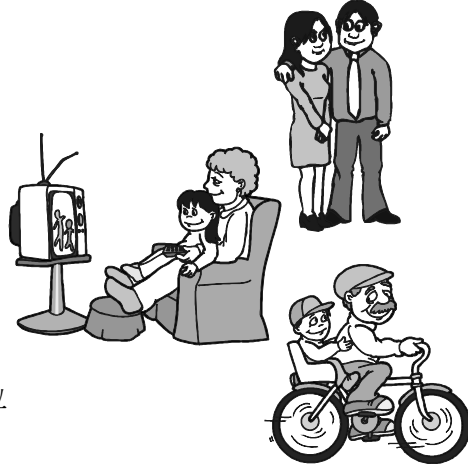


你的成长路



成年期

- 完成学业，投身社会
- 寻找自己的人生目标及理想职业
- 孝顺父母，接纳父母的建议
- 结交异性、结婚及组织家庭
- 生儿育女
- 尽父母之道



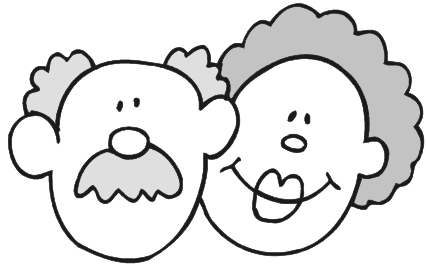
中年期

- 事业稳定
- 儿女成长，克尽亲职
- 敬爱及供养双亲
- 幸福家庭生活



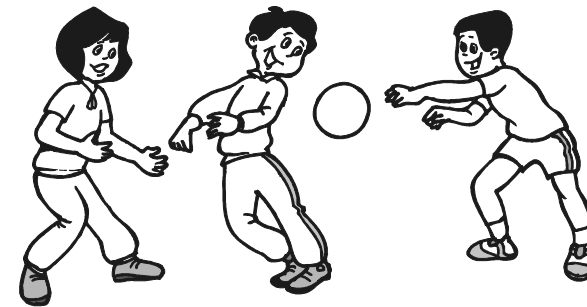
婴儿期

- 身体迅速生长
- 依赖父母的照顾及呵护



老年期

- 退休
- 儿孙满堂
- 安享晚年



孩童期

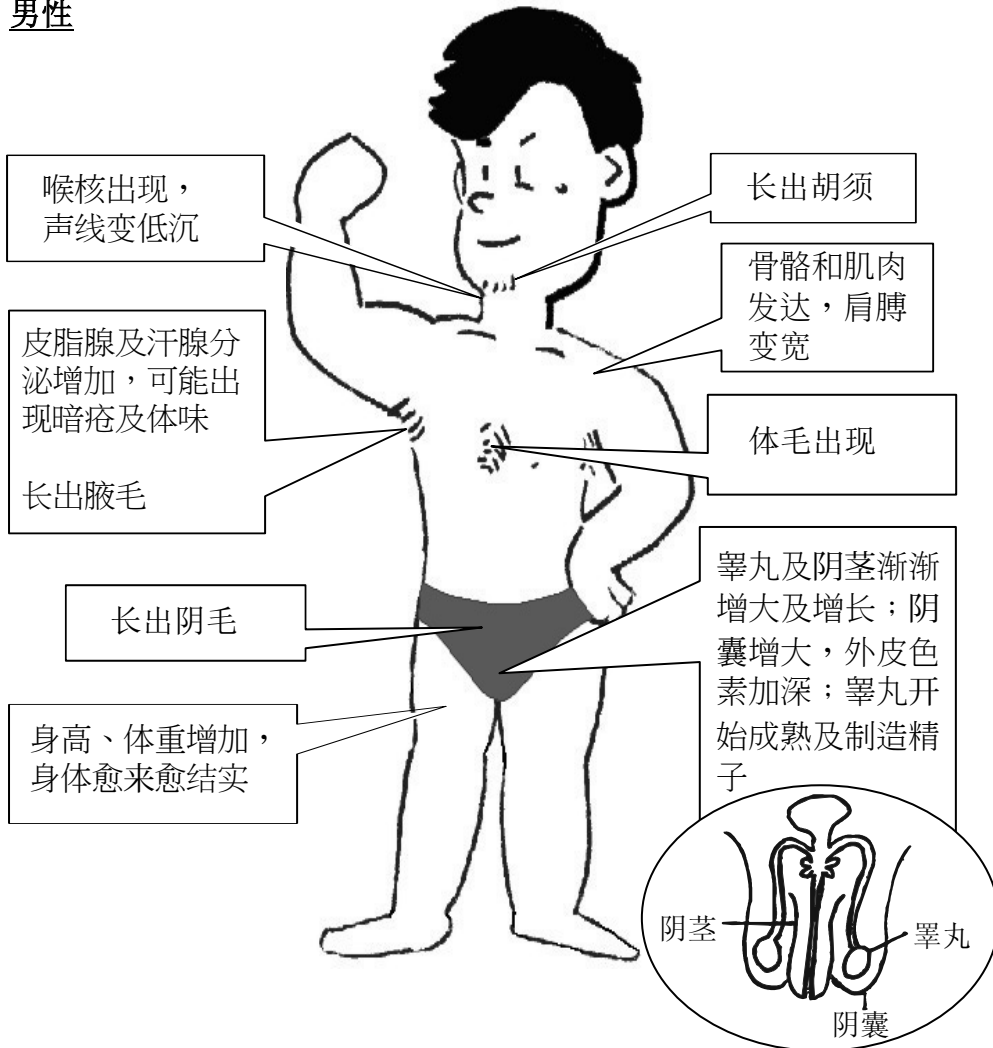
- 学习日常生活的社交技巧
- 学习与同伴相处
- 以父母为学习及模仿对象
- 适应学校生活

每一个人都是独特的，
因为各人的家庭背景、成长经历、抱负、理想、学历
及专长都不同。只要能够努力向前、立定志向、克服
困难，必定能实践目标，顺利完成人生路。
祝你有一个美好的人生！

青少年期

- 求学阶段
- 由于受到内分泌的影响，身心产生重大的变化，包括第二性征的出现及身体迅速生长
- 喜欢扩阔生活圈子，对异性开始产生兴趣
- 喜爱独立自主，有自己的理想及抉择
- 建立自我形象、身份、自尊心
- 注重外表，重视朋友的认同

男性



女性

